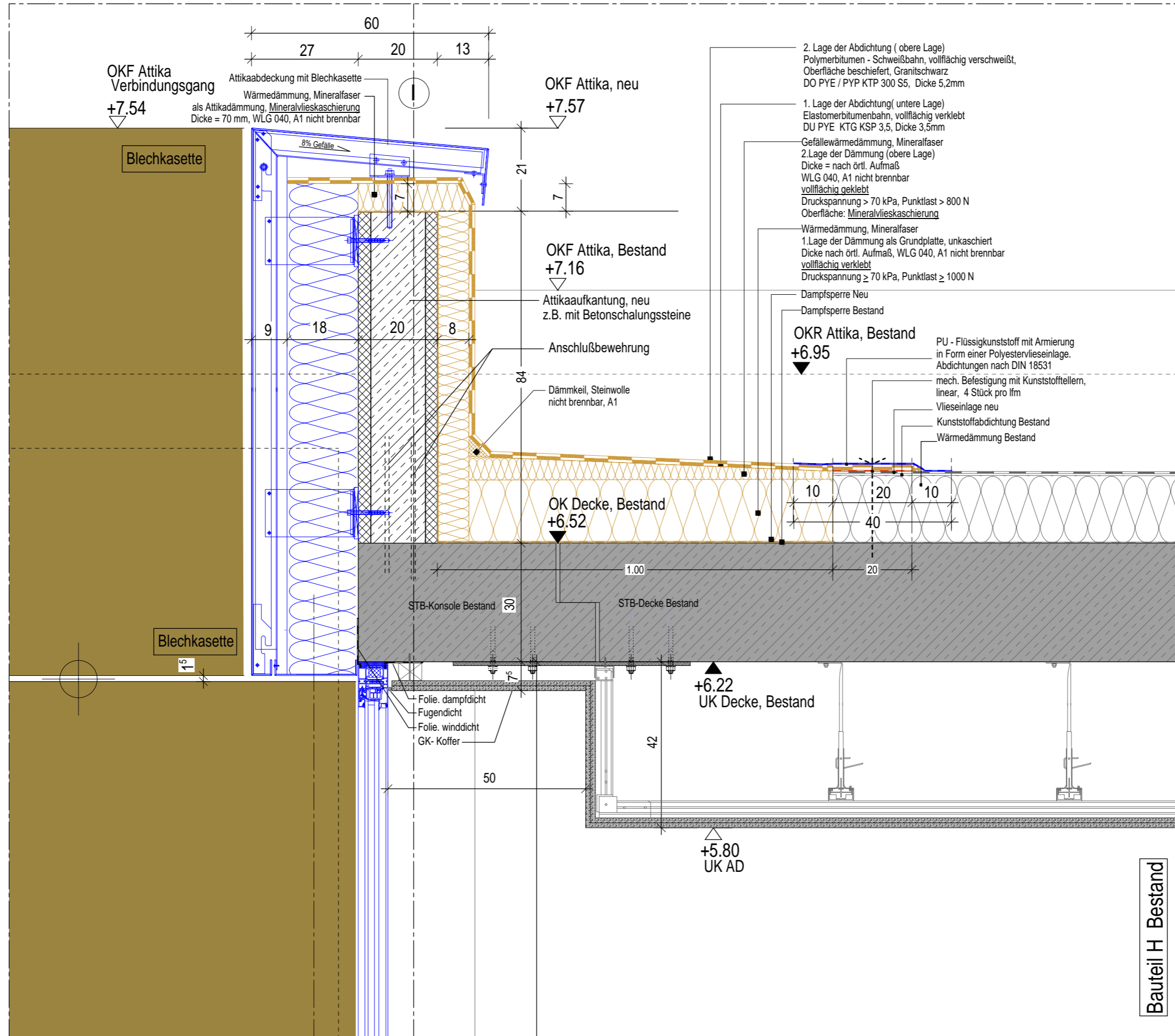
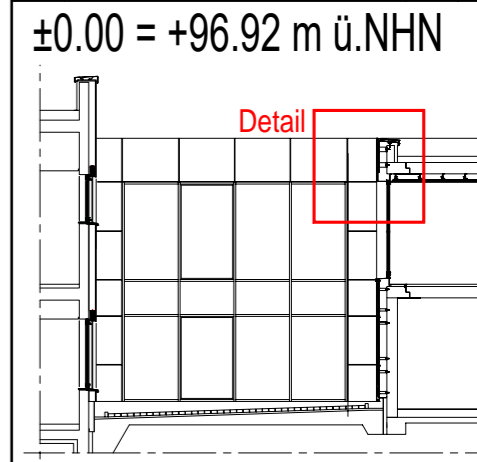


Leistung Dachdecker



- UNSTIMMIGKEITEN SIND MIT DER BAULEITUNG ABZUSTIMMEN !
- DIE AUSFÜHRUNGSPLÄNE GELTEN NUR IN VERBINDUNG MIT DEN PLÄNEN DES STATIKERS UND TGA - PLANERS.
- DURCHBRÜCHE UND WANDSCHLITZE SIND NUR IN STB-WÄNDEN ANGEGEBEN; DB UND WS IN STB-BAUTEILEN SIND DEM SCHALPLAN DES TRAGWERKPLANERS ZU ENTNEHMEN.
- BRH = BRÜSTUNGSHÖHE VON OK FERTIGFUSSBODEN BIS OK ROHBRÜSTUNG
- ÖFFNUNGSMASZE TÜREN BEZIEHEN SICH AUF OKFF
- ALLE HÖHENANGABEN BEZIEHEN SICH AUF OKFF!
- DIE GÜLTIGEN DIN- VORSCHRIFTEN SIND ZU BEACHTEN.

INDEX	ÄNDERUNG	DATUM	GEZ.
01	Überarbeitung: - Anschlüsse der Attikaufkantung - Übergang Bestand zu neu aktualisiert	16.03.26	fdo



ARCHITEKTUR	
BAUHERR	Kreiskrankenhaus Bergstraße GmbH eine Einrichtung des UKHD VIERNHEIMER STRASSE 2 64646 HEPPENHEIM
BAUVORHABEN	203.01 Kreiskrankenhaus Bergstraße GmbH eine Einrichtung des UKHD GENERALSANIERUNG KKB, HEPPENHEIM

ZEICHNUNG
BAUTEIL G
Detail:
- Attikaufkantung Bestandsgebäude H
- Übergang Dachaufbau Neu - Bestand

ERSTELLT: 02.06.2025	BEARB.: fdo
NEM-PLAN-NR.: 3213	MASSTAB: 1 : 10
BLATTGR.: A3	SEITE: 1 von 1
GSKKBAF5D GDAC 014V01-16.03.26	